



# *les dossiers* | *ifen*

## **EIDER :** **décrire l'environnement** **dans les régions**

*Eau*

*Nature*

*Air*

*Sol*

### **Territoires**

*Déchets*

*Risques*

*Pressions*

*Économie*

*Société*

*Synthèses*

*Développement durable*



**EIDER :**  
**décrire l'environnement**  
**dans les régions**

**Directeur de la publication** : Bruno Trégouët,  
Directeur de l'Ifen

**Rédactrice en chef** : Françoise Nirascou

**Auteur** : Jacques Moreau

**Coordination éditoriale** : Sophie Margontier,  
Michèle Belin

**Traducteur** : Geoffrey Bird

**Maquette-Réalisation** : Chromatiques Editing

## Sommaire

Une statistique environnementale encore jeune	7
Des phénomènes très diversifiés	7
Décrire pour mieux comprendre	8
Des sources d'information documentées	9
Faciliter les comparaisons temporelles et spatiales	9
Les tableaux clés	10
Contenu détaillé de la base de données EIDER	11
Annexe : Les fonctionnalités interactives du CD-Rom	15
Des données facilement exportables	15
Un ensemble de requêtes élémentaires	16
Des manipulations simples sur les tableaux	17

## Summary

### A new version of the EIDER database

*The Institut Français de l'Environnement (Ifen - French Institute for the Environment) is making a new version of its EIDER database available to the public. The updated version of EIDER (the French acronym for integrated regional environmental data) is issued in the form of an interactive CD-ROM.*

*EIDER includes all of the environmental data available at regional and departmental levels, in the form of statistics on major themes (air, water, waste, flora and fauna, land, etc.). More than 150 areas are covered in 1 650 data sets. This is the first update of EIDER since 2003.*

*The quantified data are annotated (producing institutions, sources, calculation methods, nomenclatures, etc.) to allow clearer and easier interpretation and use. They have been gathered using the same methodologies and with the same degree of reliability throughout the*

*territory, with the aid of the Directions Régionales de l'Environnement (Diren - regional environmental authorities). This homogeneity and consistency of data give EIDER the major advantage of allowing spatial and temporal comparisons.*

*The detailed statistics are accompanied by a set of key tables that summarise and group the essential data. EIDER is, above all, an elementary database that is easy to use, with a simple search function and interactive features included on the CD-ROM.*

*This database is an essential general statistics tool for all those involved in environmental diagnosis and assessment, for researchers into environmental economics and, more generally, for anyone needing or wanting to describe and understand phenomena that interact with the environment (state of the different compartments of the environment, pressures exerted and responses). ●*

## Résumé

### Une nouvelle version de la base EIDER

L'Ifen (Institut français de l'environnement) met à disposition du public sous forme d'un CD-Rom interactif, une nouvelle version de la base de données régionales sur l'environnement EIDER (ensemble intégré des descripteurs de l'environnement régional). La base EIDER rassemble l'information environnementale disponible au niveau des régions et des départements, sous forme de séries statistiques réparties par grandes thématiques (air, eau, déchets, faune et flore, sols, etc.). Plus de 1 650 domaines, organisés en quelque 1 650 séries, sont actuellement explorés. La dernière mise à jour porte sur l'année 2003.

Ces données chiffrées sont documentées (organismes producteurs, sources, méthodes de calcul, nomenclatures...) pour mieux les interpréter et en faciliter l'interprétation et l'utilisation.

Les données sont recueillies sur l'ensemble du territoire dans les mêmes conditions méthodologiques et de fiabilité, en partie avec l'aide des Diren (directions

régionales de l'Environnement). Ce souci d'homogénéité et de cohérence permet ainsi les comparaisons spatiales et temporelles. C'est l'un des atouts essentiels de cette base de données.

Les séries statistiques sont accompagnées d'un ensemble de tableaux synthétiques (les tableaux clés) qui regroupent par thèmes les informations essentielles. Mais EIDER est d'abord une base de données élémentaires, facilement mobilisables par un dispositif de requêtes simples et un ensemble de fonctionnalités interactives intégrées au CD-Rom.

EIDER est l'outil généraliste statistique indispensable pour tous ceux qui mènent des travaux de diagnostic et d'évaluation environnementaux, pour les chercheurs en économie de l'environnement et plus généralement pour tout public souhaitant décrire et comprendre les phénomènes qui interagissent avec l'environnement (état des milieux, pressions exercées et réponses apportées). ●

**L**e programme EIDER (ensemble intégré des descripteurs de l'environnement régional), est réalisé depuis 1994 par l'Ifen en collaboration avec les Diren (directions régionales de l'Environnement).

Ce programme a permis de rassembler dans une base unique, la base EIDER, les données statistiques environnementales les plus pertinentes disponibles aux niveaux régional et départemental.

Ces informations, collectées de manière homogène, constituent actuellement le seul matériau statistique qui permette les analyses historiques et les comparaisons régionales.

### Historique rapide

Concluant une série de réflexions préparatoires, la circulaire du 8 juillet 1994 adressée aux préfets de région par le ministère de l'Aménagement du territoire et de l'Environnement a officialisé l'intérêt du projet EIDER et en a lancé sa réalisation. L'Ifen et les Diren sont coproducteurs de l'opération.

La campagne 1994-1995 a permis la création de la première base de données régionales sur l'environnement et la première publication sur le sujet. Les campagnes annuelles de mise à jour successives ont fait l'objet de multiples ajustements dans le contenu, qui s'est enrichi, et dans les produits associés. Des publications de résultats ont été réalisées tous les ans de 1996 à 2001. La dernière publication est parue en 2001 dans la collection « *Études et travaux* » (n° 33, *Les régions et l'environnement : les données*). Puis des CD-Rom sont venus remplacer les publications et ont été réalisés en 2000, 2001 et 2003. Le dernier comprenait en plus de la base de données un ensemble de fiches de synthèse éditables par régions et présentant les données essentielles par thèmes.

La version 2005 du CD-Rom, qui porte sur la mise à jour 2003 des données, a été enrichie d'un certain nombre de thématiques ; elle reprend les fiches de synthèse régionales, mais elle est surtout complétée par la possibilité d'accès aux métadonnées de chacune des informations produites (sources, méthodologie, précautions d'emploi, définitions).

L'Ifen étudie la possibilité de porter cette information sur Internet.

Cet ensemble de données organisées est mis à la disposition du public sous forme d'un CD-Rom interactif, présentant les données élémentaires sous forme de séries brutes et de tableaux, permettant les synthèses rapides. ●

## Une statistique environnementale encore jeune

Les informations disponibles dans EIDER permettent de caractériser sous forme synthétique et par une approche statistique l'environnement dans les régions.

Il s'agit bien ici de présenter une information de synthèse. Cette information s'appuie sur la connaissance scientifique et technique des phénomènes, elle-même assise sur des mesures, des relevés, des inventaires, réalisés en des points précis du territoire, le plus souvent pour des objectifs de contrôle ou de réglementation.

**Dépassements des seuils de pollution à l'ozone en zones urbaines**  
Nombre moyen de jours par capteurs avec dépassement du seuil de protection de la santé humaine (120 µg/m<sup>3</sup> sur 8 heures)

	2000	2001	2002	2003
ILE-DE-FRANCE	8,4	23,4	11,5	40,4
CHAMPAGNE-ARDENNE	3,5	20,0	9,9	47,9
PICARDIE	4,2	19,1	7,0	37,5
HAUTE-NORMANDIE	8,9	23,4	5,6	28,3
CENTRE	16,7	27,7	10,6	53,8
BASSE-NORMANDIE	2,7	11,5	4,3	21,9
BOURGOGNE	15,2	23,4	14,6	54,5
NORD-PAS-DE-CALAIS	7,7	20,9	10,4	34,1
LORRAINE	7,5	27,3	14,7	44,3
ALSACE	23,6	40,4	24,8	69,9
FRANCHE-COMTE	22,8	36,0	20,9	64,0
PAYS DE LA LOIRE	4,4	19,6	12,3	43,1
BRETAGNE	2,8	12,5	6,3	27,0
POITOU-CHARENTES	3,4	18,1	7,4	38,5
AQUITAINE	3,9	15,3	11,6	40,0
MIDI-PYRENEES	9,0	18,6	8,4	58,6
LIMOUSIN	3,3	6,7	4,7	38,7
RHONE-ALPES	28,3	32,7	30,0	72,4
AUVERGNE	11,1	19,5	17,0	55,9
LANGUEDOC-ROUSSILLON	38,4	41,4	31,2	74,2
PROVENCE-ALPES-COTE D'AZUR	28,8	45,5	43,1	85,3

Source : Banque de données sur la qualité de l'air.

Cette connaissance, rassemblée dans des systèmes d'information spécialisés (système d'information sur l'eau, sur l'air, sur la nature, par exemple) reste assez souvent parcellaire et hétérogène, mais surtout les méthodes statistiques permettant de la synthétiser sont encore peu développées.

On peut citer la difficulté qu'il peut y avoir par exemple à apprécier la qualité générale des eaux superficielles dans un bassin hydrologique malgré les nombreux relevés ponctuels qui peuvent y être effectués, ou d'apprécier globalement l'évolution de la biodiversité en dépit des multiples dénombrements opérés par les naturalistes.

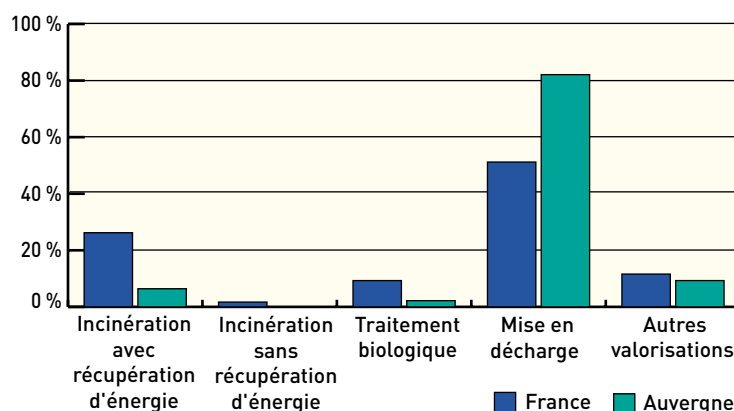
## Des phénomènes très diversifiés

Les thèmes couverts par la base de données EIDER sont d'abord environnementaux et approchent les domaines traditionnels de l'eau, de l'air, des déchets, des sols, l'état de la flore, de la faune, des écosystèmes terrestres et marins, de la forêt, etc.

Mais certaines informations concernent également les activités humaines pouvant avoir un impact sur l'environnement, comme l'agriculture, le tourisme, les transports ou le logement. La base apporte également des informations sur ce qui peut constituer des réponses aux problèmes environnementaux, comme les investissements industriels spécifiques pour lutter contre les pollutions ou les emplois dans les activités liées à l'environnement.

On retrouve ainsi les trois composantes classiques des études statistiques environnementales que sont l'état des milieux, les pressions exercées et les réponses apportées.

**Quantités de déchets municipaux traités dans les installations autorisées en 2002**



Source : Ademe, Itoma.

Faute de données, certaines thématiques sont encore peu explorées, comme l'environnement urbain, ou absentes, comme les nuisances sonores.

La statistique environnementale est encore jeune. Les lacunes thématiques de la base reflètent l'état de la connaissance environnementale et des dispositifs d'observation du moment, ainsi que certains déficits méthodologiques. Elles seront comblées au fur et à mesure des progrès enregistrés.

## Décrire pour mieux comprendre

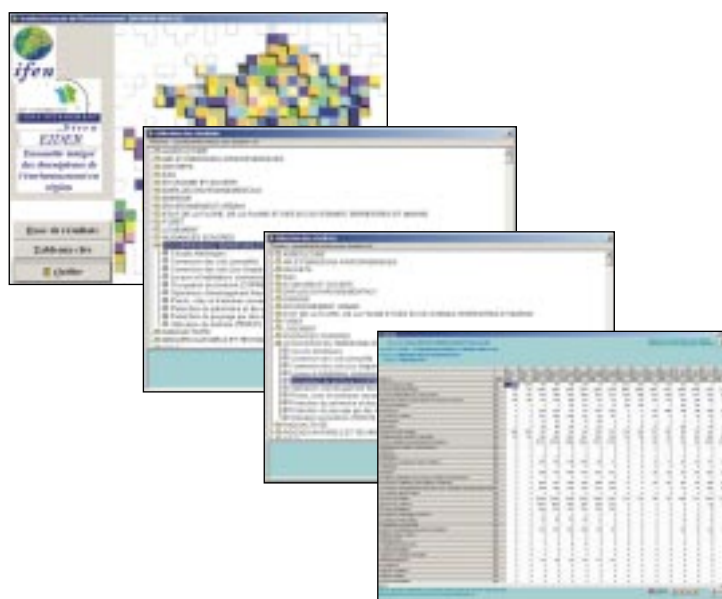
L'information de la base EIDER se présente sous la forme d'un ensemble de séries statistiques, mises à jour annuellement, décrivant les domaines environnementaux ou connexes à l'environnement. Elles sont agrégées au niveau régional, au niveau départemental quand c'est possible, quelquefois au niveau des agglomérations.

Ces données sont organisées par thèmes, actuellement au nombre de vingt, identifiés par un code à deux lettres. Chaque thème (par exemple, AI : air et émissions atmosphériques) est représenté par un ensemble de sous-thèmes appelés descripteurs (par exemple, dépôts de polluants acides, ou dépassement des seuils de pollution pour l'ozone). On dénombre un peu plus de 150 descripteurs.

Chaque descripteur est lui-même composé d'un ensemble de variables élémentaires, appelées sous-descripteurs, organisées en séries annuelles.

Ainsi, le descripteur « dépôts de polluants acides » est représenté par quatre séries :

- dépôts moyens annuels de dioxyde de soufre en  $\text{mg}/\text{m}^2$  ;
- dépôts moyens annuels d'oxyde d'azote en  $\text{mg}/\text{m}^2$  ;
- dépôts moyens annuels d'ammoniac en  $\text{mg}/\text{m}^2$  ;
- dépôts moyens annuels d'acide (en équivalent acide) en  $\text{mg}/\text{m}^2$ .



On compte ainsi quelque 1 650 sous-descripteurs élémentaires, ce qui correspond, lorsqu'on les décline par région, département et par année, à quelque 720 000 valeurs renseignées.

Chaque sous-descripteur est identifié par son code thème et descripteur (AI02), et son numéro de série à l'intérieur du sous-thème (AI0207).

La notion de descripteur est ici importante. La base de données a pour premier objectif de fournir une information brute et chiffrée, destinée à décrire aussi complètement et de manière aussi neutre que possible un phénomène environnemental. Elle laisse le soin à l'utilisateur de formuler lui-même à partir de ces informations élémentaires ses propres indicateurs, plus analytiques ou plus opérationnels.

Certaines séries sont imparfaites, il peut manquer des années ou des échelons géographiques. Certaines données viennent d'être introduites et se prêtent mal à des analyses historiques.

On a enfin conservé dans la base des séries non mises à jour qui paraissent cependant intéressantes.

### Pour quel public ?

Cette information s'adresse à un large public, averti ou non spécialiste. Les applications sont nombreuses. Par exemple :

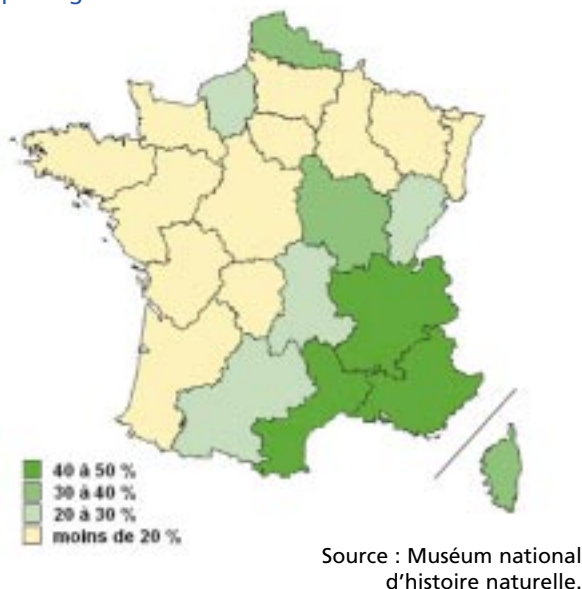
- diagnostic environnemental de la région ou d'un département, contribution à la définition d'enjeux stratégiques, pour les services de l'État ;
- profil environnemental de territoire ;
- évaluation des actions et des mesures environnementales ;
- plus généralement, base de données pour chercheurs en économie de l'environnement, étudiants.

## Des sources d'information documentées

Les phénomènes environnementaux sont souvent complexes et les sources d'information pour les appréhender très variées. Pour faciliter l'accès et mieux interpréter l'information présentée, chaque descripteur est accompagné de métadonnées, qui mentionnent :

- l'organisme producteur, public ou privé ;
- la source (enquête, inventaire, déclaration administrative) ;
- les définitions essentielles ;
- les nomenclatures utilisées ;
- les méthodes employées pour élaborer l'information ;
- les précautions d'emploi et les mises en garde.

Proportion de territoire en ZNIEFF, par région en 1997

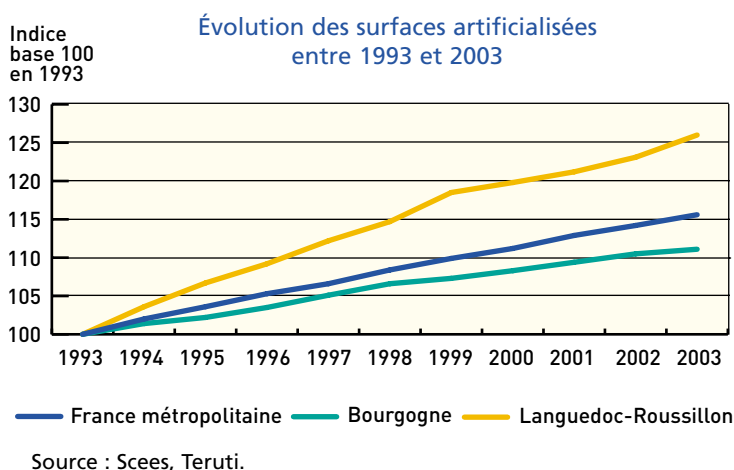


Malgré les efforts accomplis, cette documentation associée reste encore parfois incomplète. Elle sera enrichie et complétée, et l'apport ou les remarques des utilisateurs sur ce point restent naturellement les bienvenus.

## Faciliter les comparaisons temporelles et spatiales

Pour que des données soient introduites dans la base EIDER, elles doivent d'abord répondre à certaines conditions. Elles doivent être pertinentes et donner du sens au phénomène observé, les définitions et les

concepts employés doivent être suffisamment stabilisés, les données doivent exister pour toutes les régions (ou départements) ou pour toutes les régions concernées par une problématique particulière (littoral, montagne, par exemple). Enfin, elles doivent pouvoir être mises à jour régulièrement ou être suffisamment « stables » (par exemple la population).



Le souci de comparabilité et d'homogénéité se retrouve également dans la procédure de mise à jour. Deux types de sources sont utilisés.

Les sources d'information nationales : elles proviennent du système statistique public (services statistiques des ministères chargés de l'Agriculture, de l'Équipement et des Transports, de la Santé, de l'Industrie), des directions du ministère chargé de l'Environnement (systèmes d'information sur l'eau, sur les risques, sur la nature), des établissements publics associés (Ademe, agences de l'Eau, ONF, MNHN, Conservatoire du littoral).

Mais certaines informations (moins de 5 %) sont collectées directement en région, par le réseau des correspondants EIDER en Diren (données disponibles en région auprès des Diren elles-mêmes, des Drire, des associations naturalistes, des conseils généraux, par exemple).

L'alimentation de la base de données régionales et départementales à partir de dispositifs d'observation nationaux ou locaux contrôlés et validés, est le meilleur garant de la comparabilité spatiale des phénomènes, de leur cohérence et de leur suivi temporel.



## Contenu détaillé de la base de données EIDER

Thématiques	Descripteurs	Numéro de descripteurs	
Agriculture	Utilisation des terres agricoles	AG01	
	Irrigation et drainage	AG02	
	Taille des exploitations agricoles	AG03	
	Cheptel	AG04	
	Mesures agri-environnementales	AG05	
	Agriculture biologique	AG06	
	Signes de qualité des produits agricoles	AG07	
	Contrats territoriaux d'exploitation	AG08	
	Capacité de stockage des effluents agricoles	AG09	
	Utilisation de la surface agricole	AG10	
	Taille détaillée des exploitations agricoles	AG12	
	Air et émissions atmosphériques	Indice multi-polluant de la qualité de l'air (ATMO) dans les agglomérations	AI01
Dépassements des seuils de pollution à l'ozone en zones urbaines		AI02	
Dépassements des seuils de pollution au NO <sub>2</sub> en zones urbaines		AI03	
Dépassements des seuils de pollution au SO <sub>2</sub> en zones urbaines		AI04	
Dépassements des seuils de pollution aux poussières (PM10) en zones urbaines		AI05	
Émissions polluantes anthropiques et naturelles		AI07	
Rejets dans l'air des principaux émetteurs industriels		AI08	
Aides financières attribuées au titre de la taxe parafiscale sur la pollution de l'air		AI10	
Dépôts de polluants acides		AI12	
Nuisances sonores		Mouvements d'aéronefs	BR02
Déchets		Déchets ménagers et assimilés traités dans les installations autorisées	DE01
		Ordures ménagères traitées dans les installations autorisées	DE02
	Collecte sélective des déchets	DE03	
	Déchets industriels banals	DE04	
	Déchets industriels spéciaux	DE05	
	Déchets de soins hospitaliers	DE06	
	Déchets ménagers collectés en mélange et en porte-à-porte par les municipalités	DE08	
	Mouvements transfrontaliers de déchets dangereux	DE10	
	Taxes et redevances pour la gestion des ordures ménagères	DE11	
	Déchèteries	DE12	

Eau	Volume des prélèvements en eau par secteur	EA01	
	Qualité physico-chimique de l'eau des cours d'eau	EA05	
	Conformité de l'alimentation en eau potable	EA07	
	Conformité des eaux de baignade	EA08	
	Rejets dans l'eau des principaux émetteurs industriels	EA10	
	Rendements des stations d'épuration des grandes agglomérations	EA16	
	Ressources en eau douce	EA17	
	Zones vulnérables à la pollution par les nitrates	EA18	
	Assainissement des logements	EA20	
	Eau potable dans les DOM	EA21	
	Assainissement dans les DOM	EA22	
	Facturation de l'eau	EA23	
	Organisation et gestion des activités de l'eau	EA24	
	Eau potable produite et distribuée par le réseau public	EA25	
	Réseaux d'assainissement	EA26	
	Schémas d'aménagement et de gestion des eaux (SAGE)	EA27	
	Systèmes de traitement des eaux usées publics	EA28	
	Stations d'épuration : données générales et traitement des boues	EA30	
	Emplois environnementaux	Emplois privés dans les secteurs de l'environnement	EM01
		Emplois de l'État dans les activités liées à l'environnement	EM02
Emplois du programme « nouveaux services emplois jeunes »		EM03	
Demandes d'emploi dans les métiers de l'environnement		EM04	
Emplois des collectivités locales dans les activités liées à l'environnement		EM05	
Énergie	Consommation de produits pétroliers	EN01	
	Production d'énergie	EN02	
	Consommation finale d'énergie	EN03	
Économie et société	Établissements par grand secteur d'activité	ES01	
	Établissements industriels par secteur d'activité et tranche d'effectif	ES10	
	Investissements industriels favorables à l'environnement	ES11	
	Répartition des emplois par grand secteur d'activité et taux de chômage	ES12	
	Valeur ajoutée par grand secteur d'activité et PIB	ES13	
	Déplacements domicile-travail	ES14	
Environnement urbain	Population et superficie des grandes villes	EU01	
	Transports en commun urbains	EU02	
	Déplacements en voiture particulière et stationnement	EU03	
	Pistes cyclables et voies piétonnes	EU04	
	Espaces verts et naturels ouverts au public	EU10	
	Déchets ménagers	EU11	
	Boues des stations d'épuration publiques	EU12	
	Intégration paysagère des réseaux aériens	EU13	

État de la flore, de la faune et des écosystèmes	Espèces végétales protégées	FF01
	Populations de vertébrés	FF03
	Situation de la faune protégée	FF04
	Inventaires des zones naturelles d'intérêt écologique (Znieff et Zico)	FF05
	Adhérents aux fédérations de chasseurs	FF07
	Plans de chasse du grand gibier	FF08
	Réserves de chasse	FF09
	Adhérents aux fédérations de pêche et de pisciculture	FF10
	Protection des ressources piscicoles	FF12
	Cours d'eau ayant fait l'objet d'un contrat de rivière	FF14
	Espaces faisant l'objet d'une protection réglementaire nationale	FF17
	Espaces faisant l'objet d'engagements européens ou internationaux	FF18
	Zones humides d'importance majeure	FF19
	Sites susceptibles d'être reconnus d'intérêt communautaire	FF20
	Mesures de protection dans les zones naturelles d'intérêt écologique	FF21
	État des peuplements piscicoles	FF23
	Composition des zones naturelles d'intérêt écologique	FF24
Forêt	Surfaces forestières	FO01
	Structure de la forêt en taillis et futaie	FO02
	Surfaces forestières par essence	FO05
	Défrichements forestiers	FO06
	Coupes rases	FO07
	Haies, bosquets et arbres épars	FO08
	Zones de conservation et plantations conservatoires	FO09
	Surfaces boisées par nature de propriété	FO10
	Prélèvements, stock et production	FO12
	Forêts aménagées pour le public	FO13
	Superficie des terrains boisés	FO15
Gestion de la forêt privée	FO16	
Littoral	Les communes et cantons littoraux	LI01
	Occupation du territoire dans les communes littorales	LI02
	Occupation du territoire dans les cantons littoraux	LI03
	Protections réglementaires et foncières dans les communes littorales	LI05
	Protections réglementaires et foncières dans les cantons littoraux	LI06
	Logements commencés dans les communes et cantons littoraux	LI07
	Zones d'intérêt écologique et zones humides dans les communes et les cantons littoraux	LI08
	Capacité d'accueil touristique dans les communes et cantons littoraux	LI09
	Utilisation de la surface agricole dans les cantons littoraux	LI10
	Cheptel dans les cantons littoraux	LI11
	Logements	Logements recensés
Logements commencés		LO04

Occupation du territoire et paysages	Utilisation du territoire	OC01
	Conversion annuelle des sols	OC02
	Surface des locaux et habitations commencés	OC03
	Protection du patrimoine et des paysages par des mesures nationales	OC05
	Réseaux électriques	OC06
	Protection des paysages par des mesures internationales	OC07
	Opérations d'aménagements fonciers	OC08
	Occupation du territoire (CORINE Land Cover)	OC09
	Conversion des sols (longue période)	OC10
	Sols	Pression azotée
Extraction de matériaux et minerais		QS06
Sites et sols pollués		QS07
Réseaux de transport		QS10
Coulées boueuses		QS11
Épandage des boues		QS12
Radioactivité	Radioactivité dans le milieu naturel	RA01
	Événements classés sur l'échelle de gravité internationale	RA05
	Sites détenteurs de déchets radioactifs	RA06
	Rejets provenant des centrales nucléaires	RA07
Risques naturels et technologiques	Événements ayant fait l'objet d'un arrêté de catastrophe naturelle	RI02
	Prise en compte des zones à risques dans les documents d'urbanisme	RI04
	Feux de forêts et de landes	RI07
	Installations à risques	RI10
	Accidents suivant leur nature, leur origine et leurs conséquences	RI12
	Mesures de prévention mises en œuvre pour la sécurité des populations ou la qualité de l'environnement	RI13
Territoire et population	Unités urbaines	TE01
	Relief	TE02
	Aires urbaines	TE03
	Estimations de population par âge (annuelles)	TE04
	Climat (ensoleillement, précipitations...)	TE06
Tourisme	Fréquentation touristique	TO01
Transports	Immatriculations de véhicules neufs	TR01
	Transport professionnel de voyageurs	TR02
	Transport de marchandises	TR03
	Parc des automobiles et des camions	TR04
	Modes de déplacement des actifs	TR05

## Annexe : Les fonctionnalités interactives du CD-Rom

L'outil de restitution présent sur le CD-Rom développe quelques fonctionnalités essentielles qui permettent rapidement de sélectionner, d'éditer et d'extraire des données pour les retravailler après exportation sous Excel. L'outil reste avant tout un outil d'études et d'analyses.

### Des données facilement exportables

➤ Résultat

Thème: EAU  
Sous-thème: EAD1 / Volume des prélèvements en eau par secteur  
Producteurs: Agence de l'Eau, IFEN (Institut Français de l'Environnement)  
Source: Estimation

Obtenez plus d'information sur ce tableau (ajouts, sources de données, méthodes, ...)

		T5	T5	T5	T5	T5	T7	T7	T7	T7	T7	T8	T8	T8	
		PARIS	PARIS	PARIS	PARIS	PARIS	SEINE-ET-MA	SEINE-ET-MA	SEINE-ET-MA	SEINE-ET-MA	SEINE-ET-MA	YVELINES	YVELINES	YVELINES	
		1997	1999	2000	2001	2002	1997	1999	2000	2001	2002	1997	1999	2000	
Volume des prélèvements d'eau superficielle et souterraine	Subst.														54
E1 Eau superficielle utilisée pour l'agriculture	Milier M3			0,00	0,00	0,00			9011,55	1907,24	1673,45				874
E2 Eau superficielle utilisée pour l'industrie	Milier M3	81089,89	88144,64	82215,94	87184,75	95535,19	16900,00	1784,89	8181,89	8887,35	8176,97	9478,69	9841,00	9421,00	874
E3 Eau superficielle pour l'énergie (ie: eaux turbinage hydro-élec.)	Milier M3	0,00	0,00	0,00	0,00	0,00	110000,00	227170,89	143718,65	112791,16	132899,99	14069,69	54251,00	94,49	874
E4 Eau superficielle utilisée pour l'usage domestique	Milier M3	90969,89	8,68	60735,01	44655,14	43316,19	16000,00	51645,89	59782,14	48551,16	40699,84	42308,89	6,00	2023	874
E5 Eau souterraine utilisée pour l'agriculture	Milier M3			0,00	0,00	0,00			10667,28	8797,35	82552,97				242
E6 Eau souterraine utilisée pour l'industrie	Milier M3	2824,89	2017,68	2172,00	2197,53	2718,02	11000,00	20013,89	29512,82	18518,97	18824,85	5688,89	4752,00	472	874
E7 Eau souterraine pour l'énergie (ie: eaux pour turbinage hydro-élec.)	Milier M3	0,00	0,00	0,00	0,00	0,00	0,00	0,00	0,00	0,00	0,00	0,00	0,00	0,00	874
E8 Eau souterraine utilisée pour l'usage domestique	Milier M3	0,00	48,68	26,04	26,64	24,89	12000,00	123099,89	123446,28	134932,12	137125,76	134068,89	124396,00	12138	874

Par clic droit dans le tableau, vous pouvez inverser lignes et colonnes, supprimer des lignes et/ou des colonnes, zoomer sur une ligne particulière, etc.

Appel de la métadonnée (source, producteur, méthode, définition, précaution d'emploi)

Débloquer les colonnes fixes d'intitulés et d'unités (par exemple pour réduire la largeur de la 1<sup>ère</sup> colonne)

Imprimer l'écran

Copier une sélection de cellules dans le presse-papier de Windows (pour la coller ensuite dans un autre logiciel, par exemple Excel)

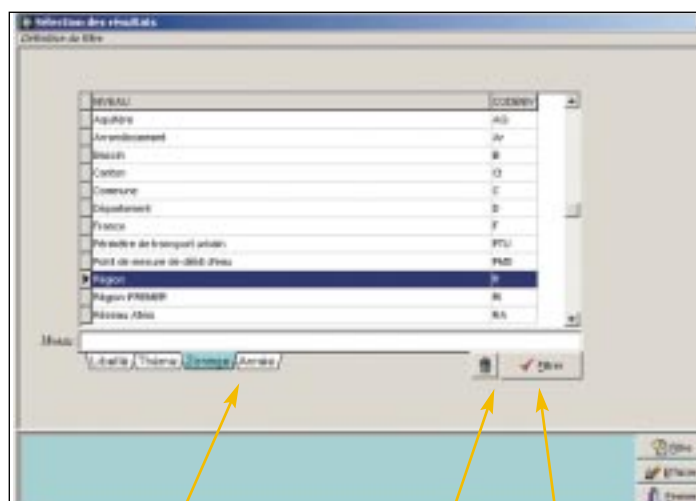
Exporter le tableau édité vers un fichier en format texte ou en format tableur

Exporter l'ensemble du tableau édité dans une feuille Excel

## Un ensemble de requêtes élémentaires



Filtrer ou présélectionner.  
 Le filtre s'applique à tous les thèmes.  
 On peut combiner plusieurs filtres.  
 « Filtre » appelle la liste de descripteurs.  
 Seuls ceux qui répondent à la sélection  
 seront affichés.



Exemple :  
 Double clic sur Région. Ne conserve que  
 les régions.  
 Double clic sur une région. Ne conserve  
 que cette région.  
 On peut enchaîner plusieurs filtres successifs.

Appliquer  
le filtre

Annuler la  
dernière  
sélection

Effacer tout  
le filtre

## Des manipulations simples sur les tableaux

Pré-occupation de territoire et paysages  
 Direction : DCEP - Département de l'habitat (CORSE) Unité : Centre  
 Niveau : DCEP (Département de l'habitat) Niveau : DCEP (Département de l'habitat)

	1990	1991	1992	1993	1994	1995	1996	1997	1998	1999	2000
01. Territoires ruraux	1000	1000	1000	1000	1000	1000	1000	1000	1000	1000	1000
02. Territoires urbains	1000	1000	1000	1000	1000	1000	1000	1000	1000	1000	1000
03. Zones industrielles et commerciales	1000	1000	1000	1000	1000	1000	1000	1000	1000	1000	1000
04. Zones d'activités et zones d'activités secondaires	1000	1000	1000	1000	1000	1000	1000	1000	1000	1000	1000
05. Zones portuaires	1000	1000	1000	1000	1000	1000	1000	1000	1000	1000	1000
06. Aéroports	1000	1000	1000	1000	1000	1000	1000	1000	1000	1000	1000

CLIC DROIT dans le tableau pour :

- supprimer la ligne dans laquelle une cellule a été cliquée.
- supprimer la colonne dans laquelle une cellule a été cliquée.
- inverser lignes et colonnes (pour avoir les échelons géographiques et les années en ligne et les variables en colonnes, par exemple).
- zoomer sur la ligne courante : pour une ligne donnée repérée par le clic dans une cellule, mettre les échelons géographiques en ligne et les années en colonnes.
- revenir au tableau initial.

**Institut français de l'environnement**  
5, route d'Olivet – BP 16105  
45061 Orléans Cedex 2  
Tél. : 02 38 79 78 78 – Fax : 02 38 79 78 70  
E-mail : ifen@ifen.fr



Retrouvez toutes nos publications  
sur le site : <http://www.ifen.fr>

Achévé d'imprimer septembre 2005.  
Sur papier blanchi sans chlore, certifié PEFC.  
Sur les presses de l'Imprimerie Nouvelle.  
45800 Saint-Jean-de-Braye  
Certifiée Imprim'vert  
N°411506E  
Dépôt légal : septembre 2005

#### Conditions générales d'utilisation

Toute reproduction ou représentation intégrale ou partielle par quelque procédé que ce soit est illicite et constitue une contrefaçon. Hormis le classique droit de citation, la présente mise à disposition est réservée à l'usage interne du client et pour ses besoins propres. Il est interdit de reproduire, de diffuser ou de céder tout ou partie du contenu du CD-Rom en sa possession au bénéfice d'un tiers, à titre onéreux ou à titre gratuit.

Le client s'engage à prendre toutes les mesures nécessaires pour que ses collaborateurs éventuels respectent ces conditions. L'usage commercial du CD-Rom est soumis à l'accord préalable et contractuel de l'Ifen.

# EIDER : décrire l'environnement dans les régions

*Depuis une dizaine d'années, la base de données EIDER, ensemble intégré des descripteurs de l'environnement régional, rassemble les principales informations statistiques concernant l'environnement dans les régions et les départements.*

*Sa gestion centralisée et ses règles d'intégration permettent d'assurer la cohérence et l'homogénéité des données. Mise à jour annuelle, cette base unique permet ainsi les comparaisons régionales et les analyses d'évolution.*

*La diffusion 2005 des résultats porte sur l'année 2003 et l'historique des années antérieures disponibles. La base de données comprend actuellement une vingtaine de grandes thématiques réparties en 150 sous-thèmes ou descripteurs. Elle rassemble environ 1 600 séries statistiques, soit 720 000 valeurs renseignées.*

*Le CD-Rom des données est fourni avec quelques outils de requêtes simples pour permettre un traitement rapide. Un ensemble de tableaux standard organisés par thème permet également d'accéder rapidement aux informations essentielles de chaque région.*

*EIDER constitue actuellement l'outil de référence pour disposer d'une information statistique sur l'environnement comparable entre les régions ou les départements. Ses nombreuses données sont nécessaires pour décrire l'état de l'environnement des régions, analyser les enjeux territoriaux des politiques environnementales ou pour informer les citoyens.*

Prix : 30 €



© Ifen, 2005  
Dépôt légal : septembre 2005  
ISSN en cours  
ISBN 2-911089-80-4